

拆卸



警告

易燃 - 不得靠近火源

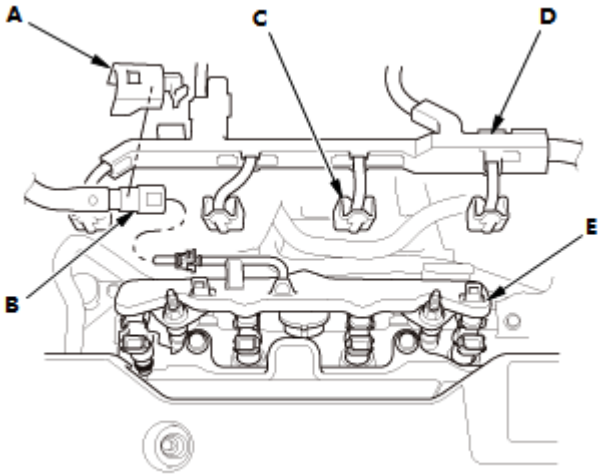
注意：

- 断开燃油管路前，参考[燃油和排放系统维修注意事项](#)。
- 燃油可能会造成易燃气体泄漏并可能导致火灾。远离火花、火焰和香烟。

1. 燃油压力 - 释放

2. 空气滤清器 - 拆卸

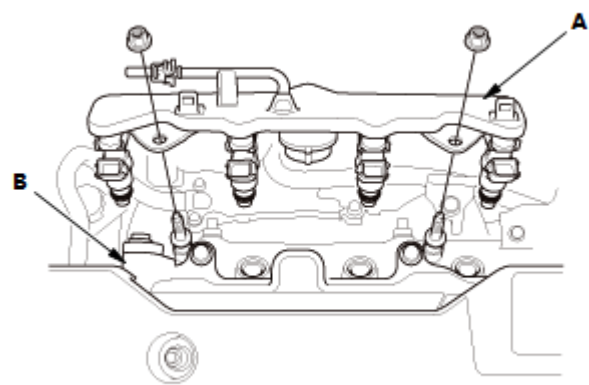
3. 插接器和快速连接接头 - 断开



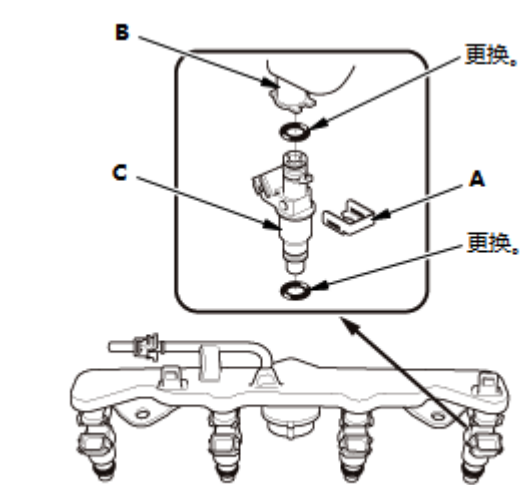
1. 拆下快速连接接头盖 (A)。
2. [断开快速连接接头 \(B\)](#)。
3. 断开插接器 (C)。
4. 从燃油分配管道 (E) 上拆下线束托架 (D)。

4. 燃油分配管和喷油器 - 拆卸

1. 将燃油分配管道和喷油器 (A) 从气缸盖 (B) 上拆下。



5. 喷油器 - 拆卸



1. 从燃油分配管 (B) 上拆下喷油器卡夹 (A)。

2. 将喷油器 (C) 从燃油分配管道上拆下。

安装

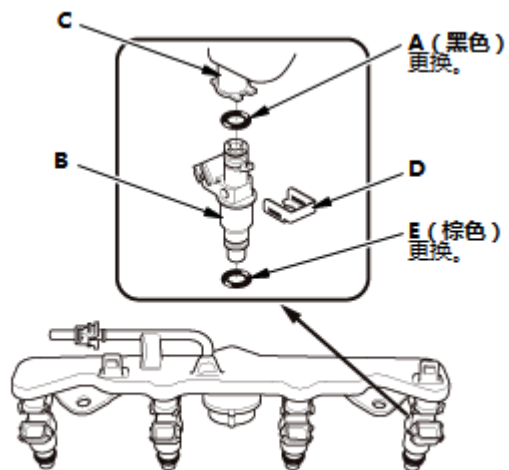


警告

易燃物 - 远离火源

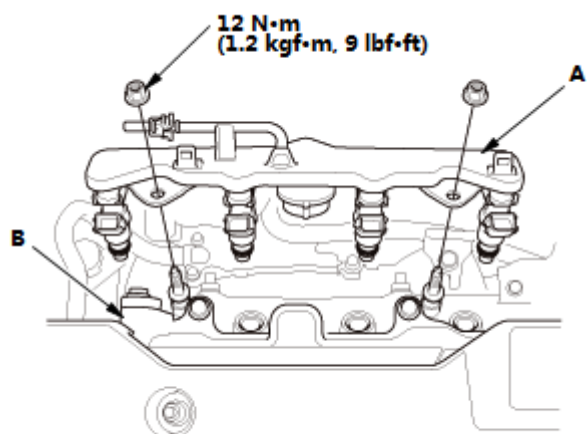
注意：断开燃油管路前，参看[燃油和排放系统维修注意事项](#)。

1. 喷油器 - 安装



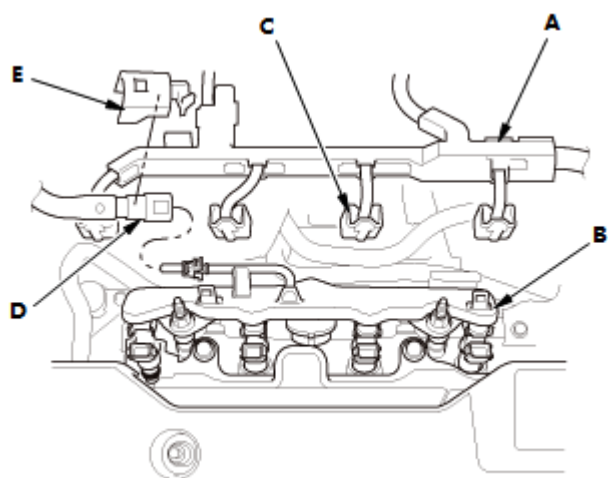
1. 用清洁的发动机机油涂抹新的 O 形圈（黑色）(A)，并将喷油器 (B) 插入燃油分配管道 (C)。
2. 安装喷油器卡扣 (D)。
3. 用清洁的发动机机油涂抹新的喷油器 O 形圈（棕色）(E)，并将 O 形圈安装到喷油器上。

2. 燃油分配管和喷油器 - 安装



1. 将燃油分配管道和喷油器 (A) 安装到气缸盖 (B) 上。

3. 插接器和快速连接接头 - 连接



1. 将线束托架 (A) 安装到燃油分配管道 (B) 上。
2. 连接插接器 (C)。
3. [连接快速连接接头 \(D\)](#)。

4. 安装快速连接接头盖 (E)。

4. 燃油泄漏 - 检查

1. 暂时连接 MAF 传感器/IAT 传感器 1 插接器。
2. 将车辆转为 ON 模式。燃油泵运转约 2 秒钟后，就会给燃油分配管道加压。重复该步骤两或三次，然后检查燃油是否泄漏。

5. 空气滤清器 - 安装